



Orgelführung in St. Wilhadi (Stade)

Dienstag, 14. Juni 2011 | 10.30 bis 17.00 Uhr

Kirchen St. Cosmae und St. Wilhadi Stade

Kinder-Orgeltag Elbe-Weser

Schalmei, Posaune und Dulzian – eine musikalische Entdeckungsreise für Kinder und Jugendliche von 7-17 Jahren

Stadtgeschichte zum Hören bieten die beiden weltberühmten historischen Orgeln in den Kirchen St. Cosmae (erbaut 1675) und St. Wilhadi (1736), die – ergänzt durch ein Orgelmodell – ganz aus der Nähe bestaunt, gespielt und gehört werden dürfen. Vorbild für die Klangfarben (Register) der Orgeln waren Musikinstrumente, die die Capella de la Torre in ihrem Abschluss-Familienkonzert präsentiert.

Zum Konzert um 16.00 Uhr sind auch jüngere Kinder und Erwachsene herzlich willkommen.

- | | |
|-----------|---|
| 10.30 Uhr | Begrüßung in St. Cosmae |
| 11.00 Uhr | Orgelführungen in St. Cosmae und St. Wilhadi |
| 12.30 Uhr | Picknick |
| 13.30 Uhr | Alternativ-Angebote (je nach Teilnehmerzahl):
Kinder-Erlebnistour „Auf den Spuren der Hanse“ /
Orgelspielmöglichkeiten in St. Cosmae und St. Wilhadi /
Fleetkahnfahrt / Turmbesteigung |
| 15.00 Uhr | Orgelrallye |
| 16.00 Uhr | St. Wilhadi-Kirche: Konzert „Die echten
Stadtmusikanten“ mit der Capella de la Torre |
| Leitung: | Annegret Kleindopf, Martin Böcker |

Kinder und Jugendliche sind alleine oder als Gruppe eingeladen, ab einer Gruppengröße von 10 Teilnehmern kann eine erwachsene Person zur Begleitung bei freiem Eintritt teilnehmen.

Anmeldung bis 7. Juni bei der **Orgelakademie Stade e.V.**,

Tel. 0 41 41/ 77 83 85, E-Mail: info@orgelakademie.de

Das Konzert der Capella de la Torre um 16.00 Uhr (s. Rückseite) kann ohne Anmeldung besucht werden!

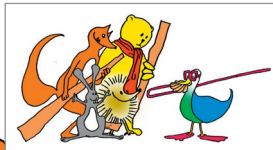
Tagespreis: 9 Euro einschl. Picknick und Konzert

Begleitprogramm für Erwachsene auf Anfrage



www.orgelakademie.de

Schalmei



Die echten Stadtmusikanten

Dienstag, 14. Juni 2011 | 16.00 Uhr

St. Wilhadi-Kirche Stade

Die echten Stadtmusikanten Oder: Wie die Blasmusik erfunden wurde



Eine musikalische Geschichte für Kinder

Capella de la Torre

Leitung: Katharina Bäuml

Igel, Ente, Hase und Bär machen sich daran, die historischen Blasinstrumente zu entdecken. Sie konstruieren erfolgreich die Instrumente der Renaissance und stellen das typische Bläserensemble des 16. Jahrhunderts zusammen.

Dazu genügen ihnen Dinge, die sie bei einem Waldspaziergang vorfinden: Für Schalmei, Pommer und Dulzian jeweils ein längerer Ast und Blätter, und für die Posaune eine Muschel aus dem Teich.

Das Konzert richtet sich insbesondere an Kinder und Jugendliche von 5 bis 15 Jahren und besteht aus einer Geschichte, die die Entstehung und Funktionsweise der Blasinstrumente verfolgt. Dabei wird jedes Instrument mit einem der Tiere in Verbindung gebracht und mit Musik und Bildern erklärt.

Es erklingen Werke des späten Mittelalters und der Renaissance auf alten Instrumenten, ganz neu zusammengestellt und für heutige Ohren gespielt.

Eintritt: Kinder 3 Euro, Erwachsene 6 Euro, Familien 15 Euro
Für Besucher des Kinder-Orgeltages (s. Rückseite) ist der Eintritt im Tagespreis enthalten.



ORGELTAGE ELBE-WESER